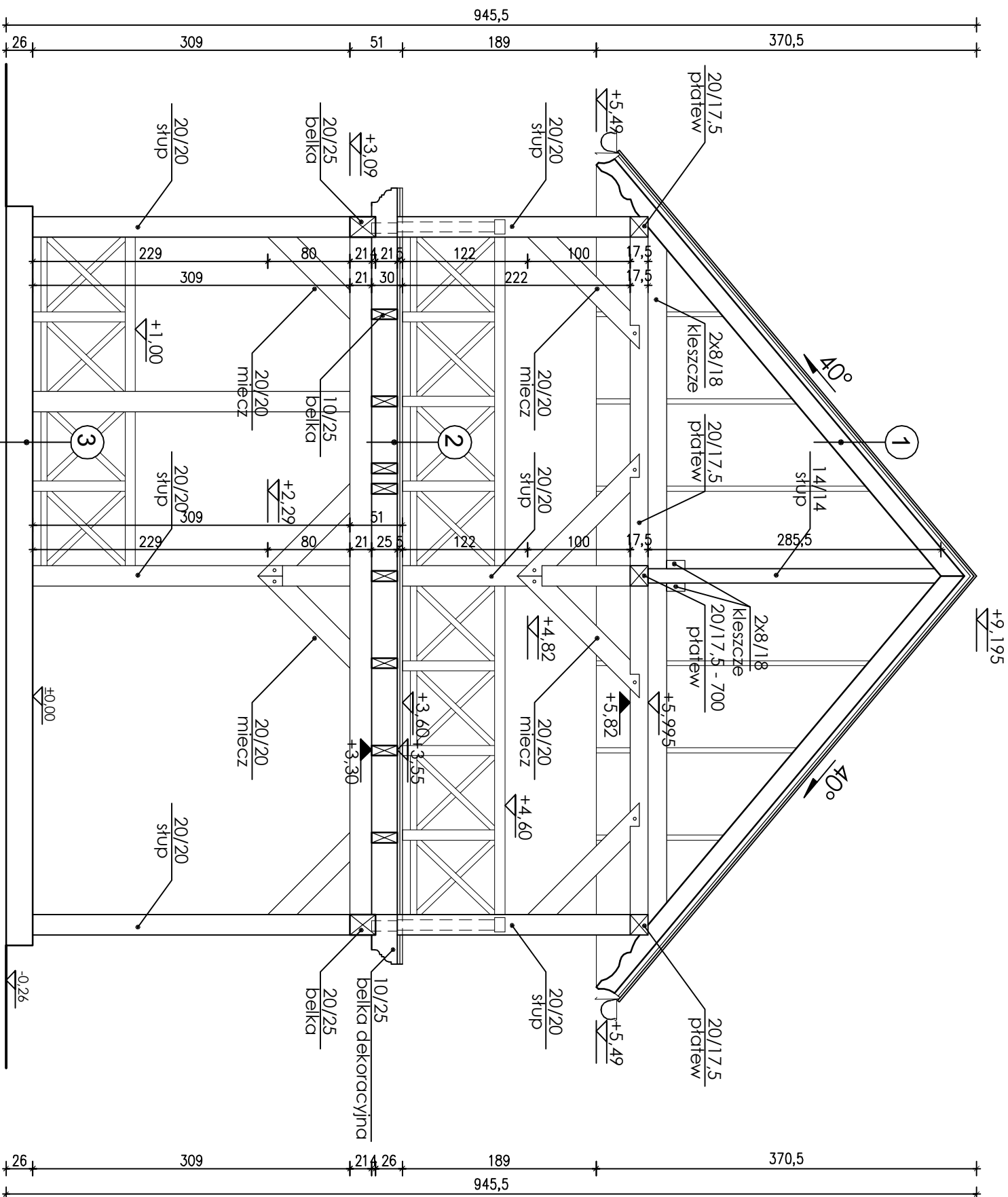


PRZEKRÓJ B-B


skala 1:50



1	POŁAĆ NIEOCIEPLONA
	gont bitumiczny
	plyta OSB/deskowanie
	5.0cm kontrłaty 5/5
	folia wysokoparoprzepuszczalna
	deskowanie/boczeria (maskująca plyty OSB)
	17.5cm krokwie 10/17.5

2	STROP NAD PARTEREM
	2.5cm warstwa wykończeniowa - deski
	2.5cm deskowanie
	25.0cm belki stropowe 10/25

3	PODŁOGA PARTERU
	3.0cm warstwa wykończeniowa - szlichta cementowa
	istniejąca plyta betonowa

 <p>PRACOWNIA PROJEKTOWA BDB PROJEKT mgr inż. Elżbieta Kaca ul. J. Pilsudskiego 28, pokój 310 24-100 Pulawy tel. 0 506 726 149</p>	INWESTOR:	Urząd Gminy Jasienica Rosielna			
	TYTUL PROJEKTU:	Jasienica Rosielna 240. 36-220 Jasienica Rosielna			
	TYTUL RYSUNKU:	Jasienica Rosielna, działka nr 568/2			
PRZEKRÓJ B-B					
PRACOWNIA PROJEKTOWA	IMIE I NAZWISKO	NR UPRAWNIENI	PODPIS	STADIUM:	SKALA:
BDB PROJEKT	mgr inż. grch.	1135/LB/72		P	1:50
PROJEKTANT	Tadeusz Bobrowski	LB0156			
OPRACOWAŁA	mgr inż. Elżbieta Kaca	LUB/0033/ ZOOA/10			
				DATA:	NR RYSUNKU:
				01.VII.201	A-5/9