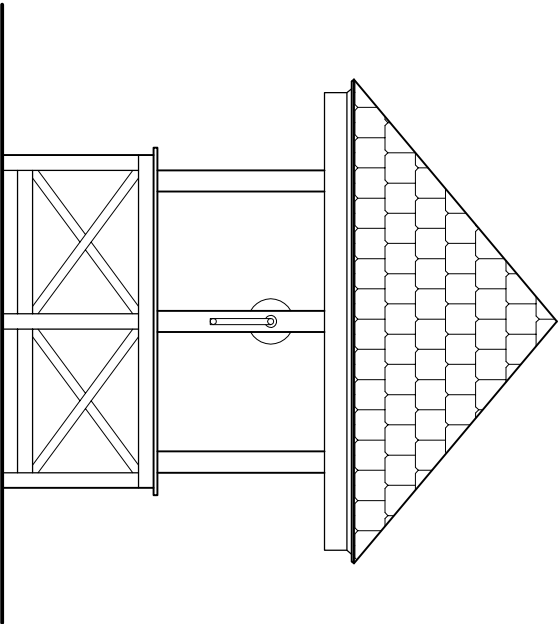
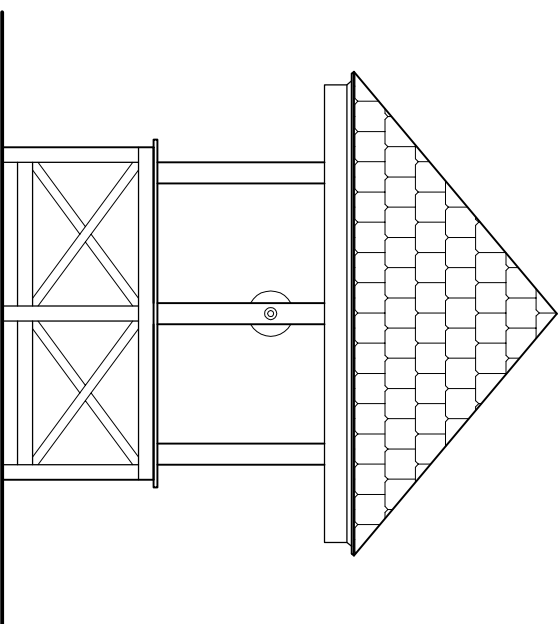


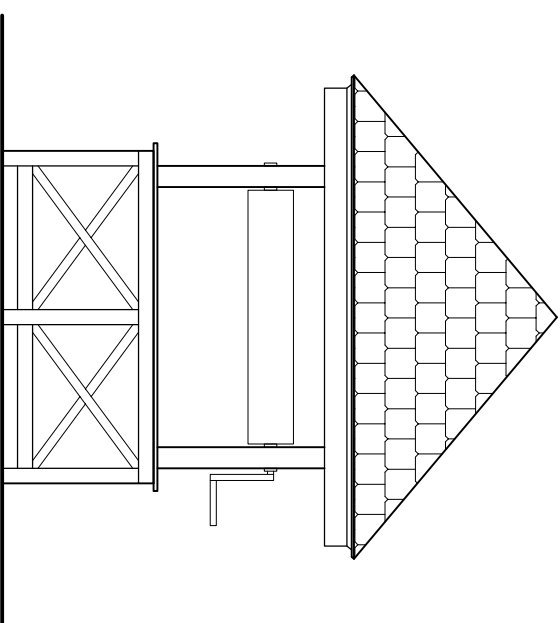
ELEWACJA
PÓŁNOCNO-WSCHODNIA



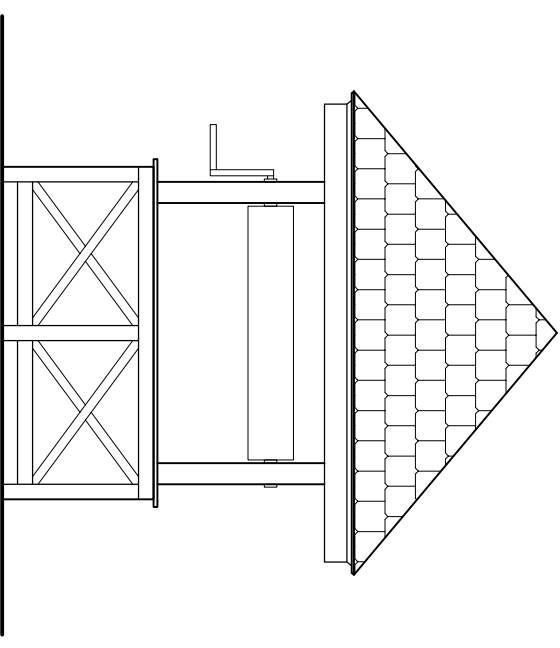
ELEWACJA
POŁUDNIOWO-ZACHODNIA

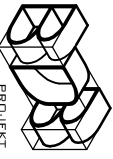


ELEWACJA
PÓŁNOCNO-ZACHODNIA



ELEWACJA
POŁUDNIOWO-WSCHODNIA



 PROJEKT	INWESTOR:	Urząd Gminy Jasienica Rosielna			
	TYTUŁ PROJEKTU:	Jasienica Rosielna 240, 36-220 Jasienica Rosielna			
PRACOWNIA PROJEKTOWA BDB PROJEKT mgr inż. Elżbieta Kacca ul. J. Piłsudskiego 28, pokój 310 24-100 Puławy tel. 0 506 726 149	TYTUŁ RYSUNKU:	Jasienica Rosielna, działka nr 568/2			
	SKALA:	1:50			
FINANCA	IMIE I NAZWISKO	NR UPRAWNIENI	PODPIS	STADIUM:	PB
OPRACOWAŁ	mgr inż. arch. Tadeusz Bobrowski	1135/Lb/772 LB0156		DATA:	01.VII.2010
OPRACOWAŁA	mgr inż. Elżbieta Kacca	LUB/00214/ POOK/09		NR RYSUNKU:	A-5/5