

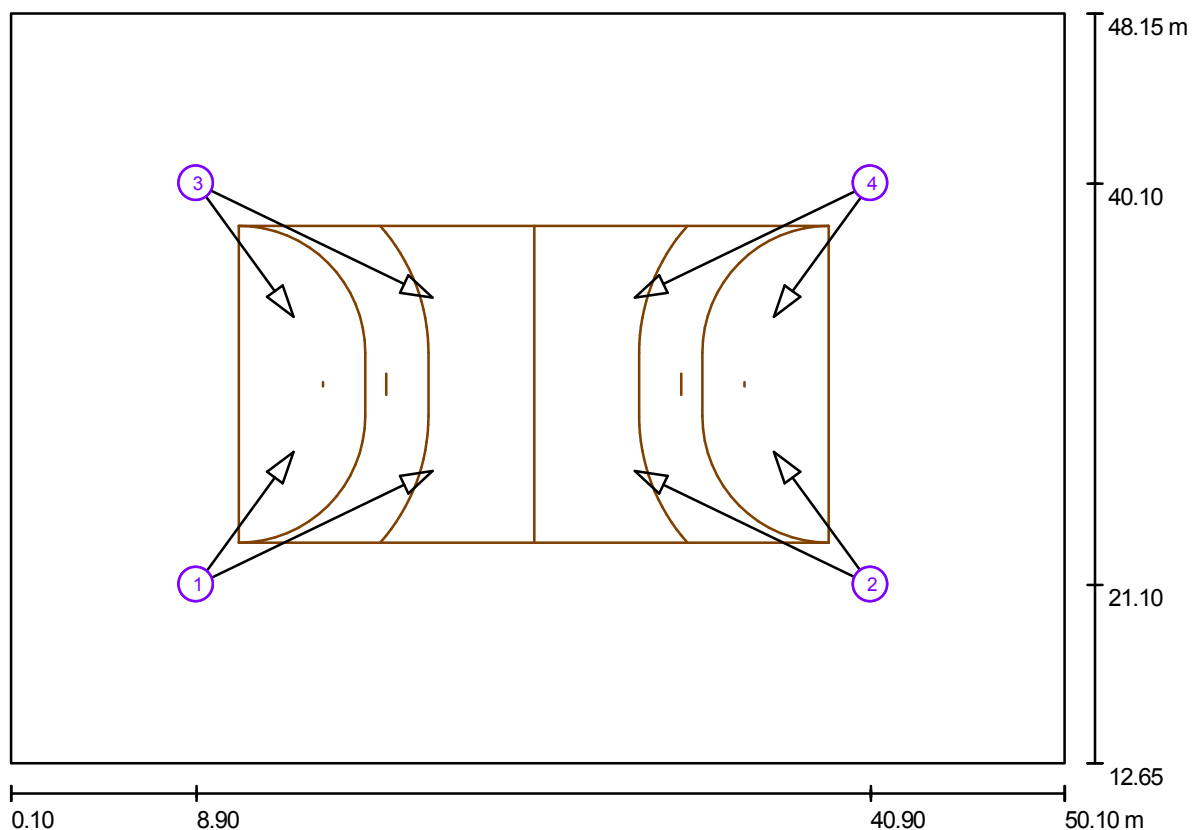
Zakład Usług Projektowych Grzegorz Kalamarz

Edytor Grzegorz Kalamarz

Telefon 16 6487836

faks

e-Mail info@zup.przeworsk.pl

ul. Krakowska 5
37-200 Przeworsk**Boisko do piłki ręcznej / Oprawy sportowe (lista współrzędnych)**

Skala 1 : 358

Lista opraw sportowych

Oprawa	Indeks	Pozycja [m]			Punkt oświetlenia [m]			Kąt oświetlenia [°]	Ustawienie	Słup
		X	Y	Z	X	Y	Z			
BRILUM NH-ALM400-00 ALUM 400	1	8.900	21.100	12.000	13.500	27.400	0.000	57.0	(C 0, G 0)	/
BRILUM NH-ALM400-00 ALUM 400	1	8.900	21.100	12.000	20.100	26.500	0.000	44.0	(C 0, G 0)	/
BRILUM NH-ALM400-00 ALUM 400	2	40.900	21.100	12.000	36.300	27.400	0.000	57.0	(C 0, G 0)	/
BRILUM NH-ALM400-00 ALUM 400	2	40.900	21.100	12.000	29.700	26.500	0.000	44.0	(C 0, G 0)	/

Zakład Usług Projektowych Grzegorz Kalamarz

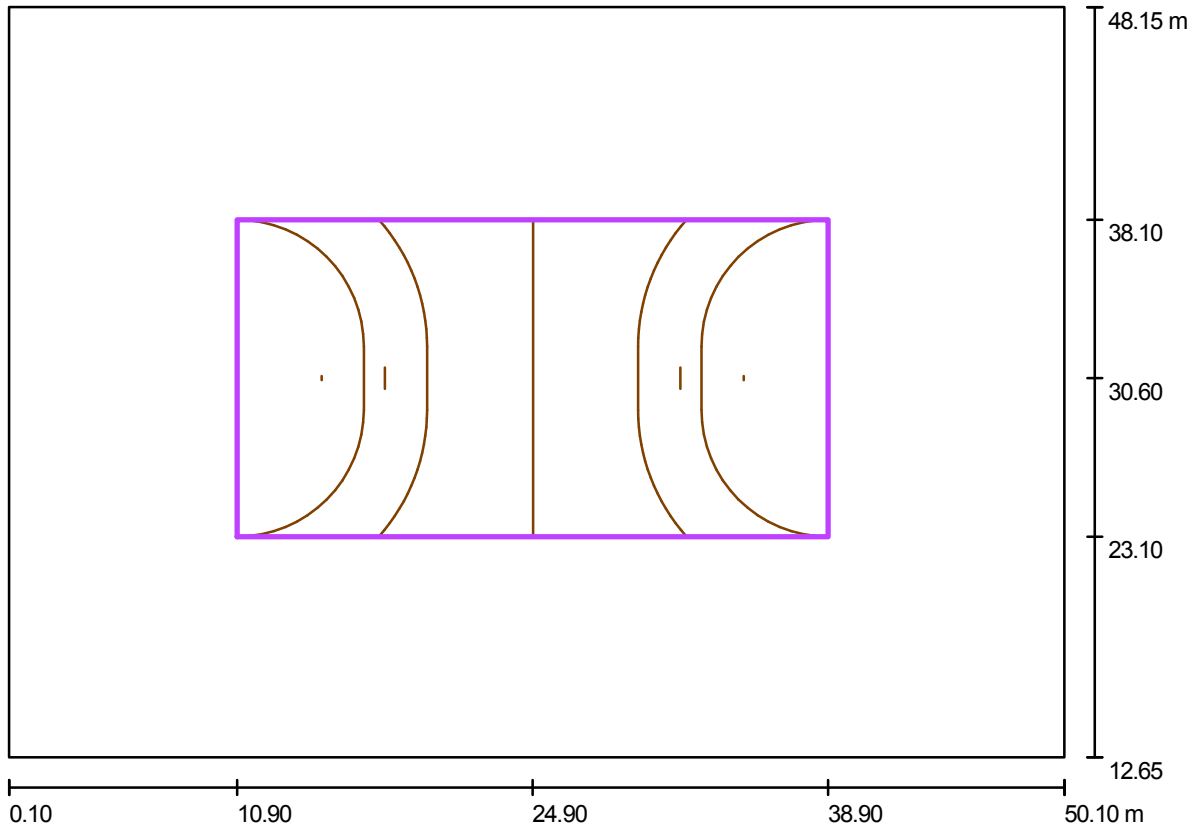
ul. Krakowska 5
37-200 PrzeworskEdytor Grzegorz Kalamarz
Telefon 16 6487836
faks
e-Mail info@zup.przeworsk.pl**Boisko do piłki ręcznej / Oprawy sportowe (lista współrzędnych)****Lista opraw sportowych**

Oprawa	Indeks	Pozycja [m]			Punkt oświetlenia [m]			Kąt oświetlenia [°]	Ustawienie	Słup
		X	Y	Z	X	Y	Z			
BRILUM NH-ALM400-00 ALUM 400	3	8.900	40.100	12.000	13.500	33.800	0.000	57.0	(C 0, G 0)	/
BRILUM NH-ALM400-00 ALUM 400	3	8.900	40.100	12.000	20.100	34.700	0.000	44.0	(C 0, G 0)	/
BRILUM NH-ALM400-00 ALUM 400	4	40.900	40.100	12.000	36.300	33.800	0.000	57.0	(C 0, G 0)	/
BRILUM NH-ALM400-00 ALUM 400	4	40.900	40.100	12.000	29.700	34.700	0.000	44.0	(C 0, G 0)	/

Zakład Usług Projektowych Grzegorz Kalamarz
ul. Krakowska 5
37-200 Przeworsk

Edytor Grzegorz Kalamarz
Telefon 16 6487836
faks
e-Mail info@zup.przeworsk.pl

Boisko do piłki ręcznej / Piłka ręczna 1 Siatka obliczeniowa (PA) / Podsumowanie



Skala 1 : 358

Pozycja: (24.900 m, 30.600 m, 0.000 m)
Rozmiar: (28.000 m, 15.000 m)
Rotacja: (0.0°, 0.0°, 0.0°)
Typ: Normalna, Siatka: 13 x 7 Punkty
Należy do następujących obiektów sportowych: Piłka ręczna 1

Zestawienie wyników

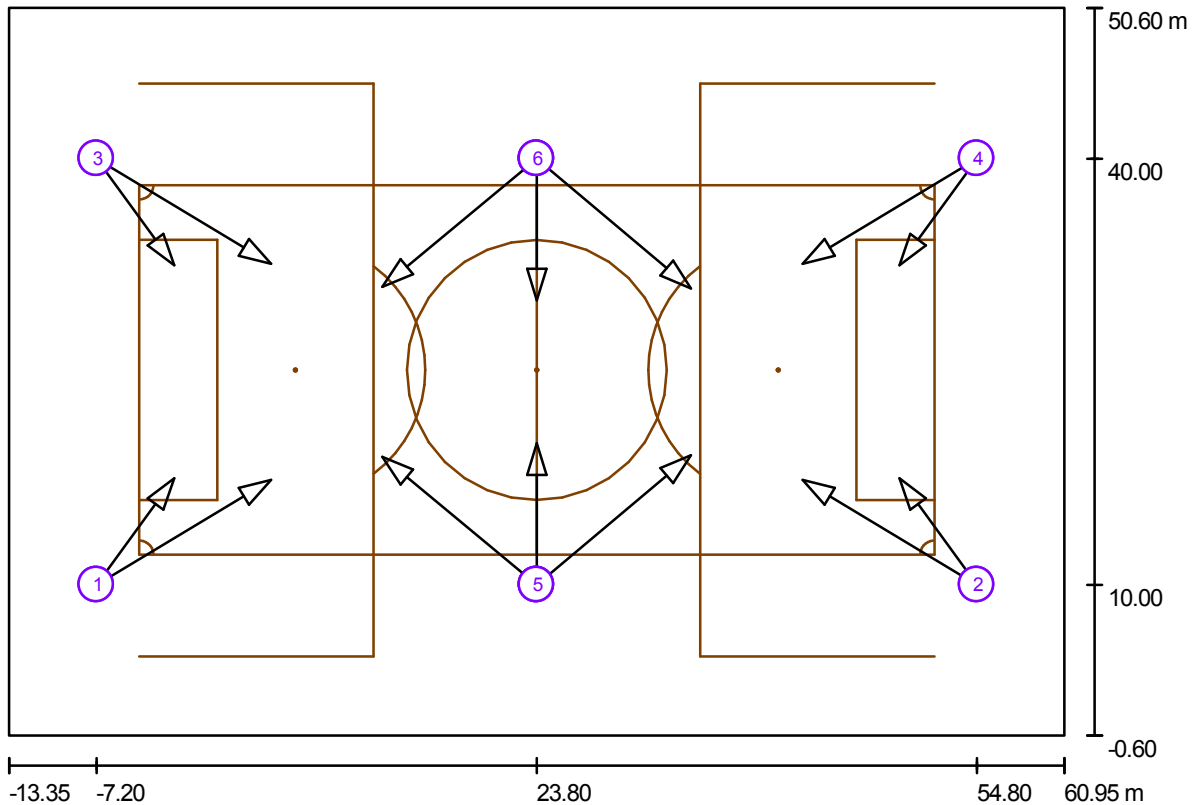
Nr.	Typ	E_m [lx]	E_{min} [lx]	E_{max} [lx]	E_{min} / E_m	E_{min} / E_{max}	$E_{h\ m} / E_m$	W [m]	Kamera
1	pionowa	105	81	126	0.77	0.64	/	0.000	/

$E_{h\ m} / E_m$ = Stosunek między średnim poziomym i pionowym natężeniem oświetlenia, W = Wysokość pomiaru

Zakład Usług Projektowych Grzegorz Kalamarz
ul. Krakowska 5
37-200 Przeworsk

Edytor Grzegorz Kalamarz
Telefon 16 6487836
faks
e-Mail info@zup.przeworsk.pl

Boisko do p noznej / Oprawy sportowe (lista współrzędnych)



Skala 1 : 532

Lista opraw sportowych

Oprawa	Indeks	Pozycja [m]			Punkt oświetlenia [m]			Kąt oświetlenia [°]	Ustawienie	Słup
		X	Y	Z	X	Y	Z			
BRILUM NH-ALM400-00 ALUM 400	1	-7.200	10.000	12.000	-1.739	17.500	0.000	52.3	(C 0, G 0)	/
BRILUM NH-ALM400-00 ALUM 400	1	-7.200	10.000	12.000	5.085	17.393	0.000	39.9	(C 0, G 0)	/
BRILUM NH-ALM400-00 ALUM 400	2	54.800	10.000	12.000	49.339	17.500	0.000	52.3	(C 0, G 0)	/
BRILUM NH-ALM400-00 ALUM 400	2	54.800	10.000	12.000	42.515	17.393	0.000	39.9	(C 0, G 0)	/

Zakład Usług Projektowych Grzegorz Kalamarz
ul. Krakowska 5
37-200 Przeworsk

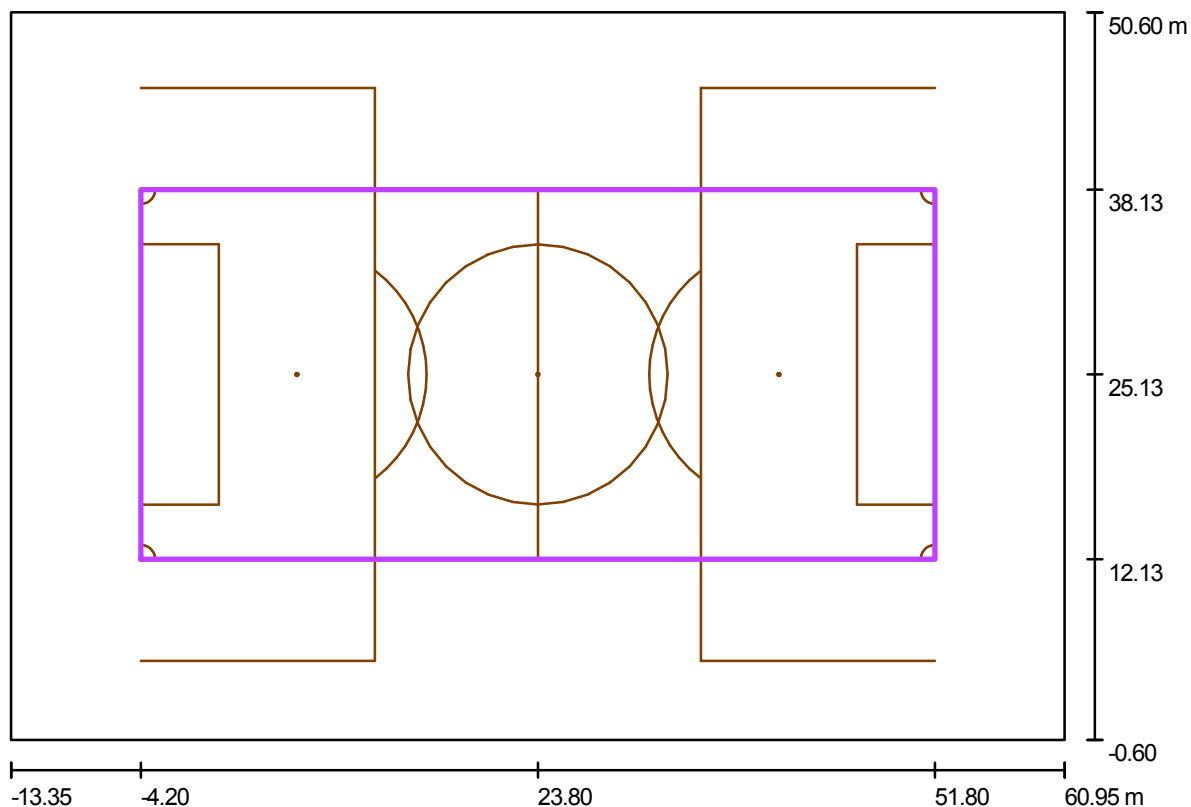
Edytor Grzegorz Kalamarz
Telefon 16 6487836
faks
e-Mail info@zup.przeworsk.pl

Boisko do p noznej / Oprawy sportowe (lista współrzędnych)

Lista opraw sportowych

Oprawa	Indeks	Pozycja [m]			Punkt oświetlenia [m]			Kąt oświetlenia [°]	Ustawienie	Słup
		X	Y	Z	X	Y	Z			
BRILUM NH-ALM400-00 ALUM 400	3	-7.200	40.000	12.000	-1.739	32.500	0.000	52.3	(C 0, G 0)	/
BRILUM NH-ALM400-00 ALUM 400	3	-7.200	40.000	12.000	5.085	32.607	0.000	39.9	(C 0, G 0)	/
BRILUM NH-ALM400-00 ALUM 400	4	54.800	40.000	12.000	49.339	32.500	0.000	52.3	(C 0, G 0)	/
BRILUM NH-ALM400-00 ALUM 400	4	54.800	40.000	12.000	42.515	32.607	0.000	39.9	(C 0, G 0)	/
BRILUM NH-ALM400-00 ALUM 400	5	23.800	10.000	12.000	23.804	19.971	0.000	50.3	(C 0, G 0)	/
BRILUM NH-ALM400-00 ALUM 400	5	23.800	10.000	12.000	34.656	19.133	0.000	40.2	(C 0, G 0)	/
BRILUM NH-ALM400-00 ALUM 400	5	23.800	10.000	12.000	12.928	19.023	0.000	40.3	(C 0, G 0)	/
BRILUM NH-ALM400-00 ALUM 400	6	23.800	40.000	12.000	23.804	30.029	0.000	50.3	(C 0, G 0)	/
BRILUM NH-ALM400-00 ALUM 400	6	23.800	40.000	12.000	34.656	30.867	0.000	40.2	(C 0, G 0)	/
BRILUM NH-ALM400-00 ALUM 400	6	23.800	40.000	12.000	12.928	30.977	0.000	40.3	(C 0, G 0)	/

Zakład Usług Projektowych Grzegorz Kalamarz

ul. Krakowska 5
37-200 PrzeworskEdytor Grzegorz Kalamarz
Telefon 16 6487836
faks
e-Mail info@zup.przeworsk.pl**Boisko do p noznej / Boisko do gry w piłkę nożną 1 Siatka obliczeniowa (PA) /
Podsumowanie**

Skala 1 : 532

Pozycja: (23.800 m, 25.130 m, 0.000 m)

Rozmiar: (56.000 m, 26.000 m)

Rotacja: (0.0°, 0.0°, 0.0°)

Typ: Normalna, Siatka: 17 x 7 Punkty

Należy do następujących obiektów sportowych: Boisko do gry w piłkę nożną 1

Zestawienie wyników

Nr.	Typ	E_m [lx]	E_{min} [lx]	E_{max} [lx]	E_{min} / E_m	E_{min} / E_{max}	$E_{h m} / E_m$	W [m]	Kamera
1	pionowa	72	54	90	0.75	0.60	/	0.000	/

 $E_{h m} / E_m$ = Stosunek między średnim poziomym i pionowym natężeniem oświetlenia, W = Wysokość pomiaru