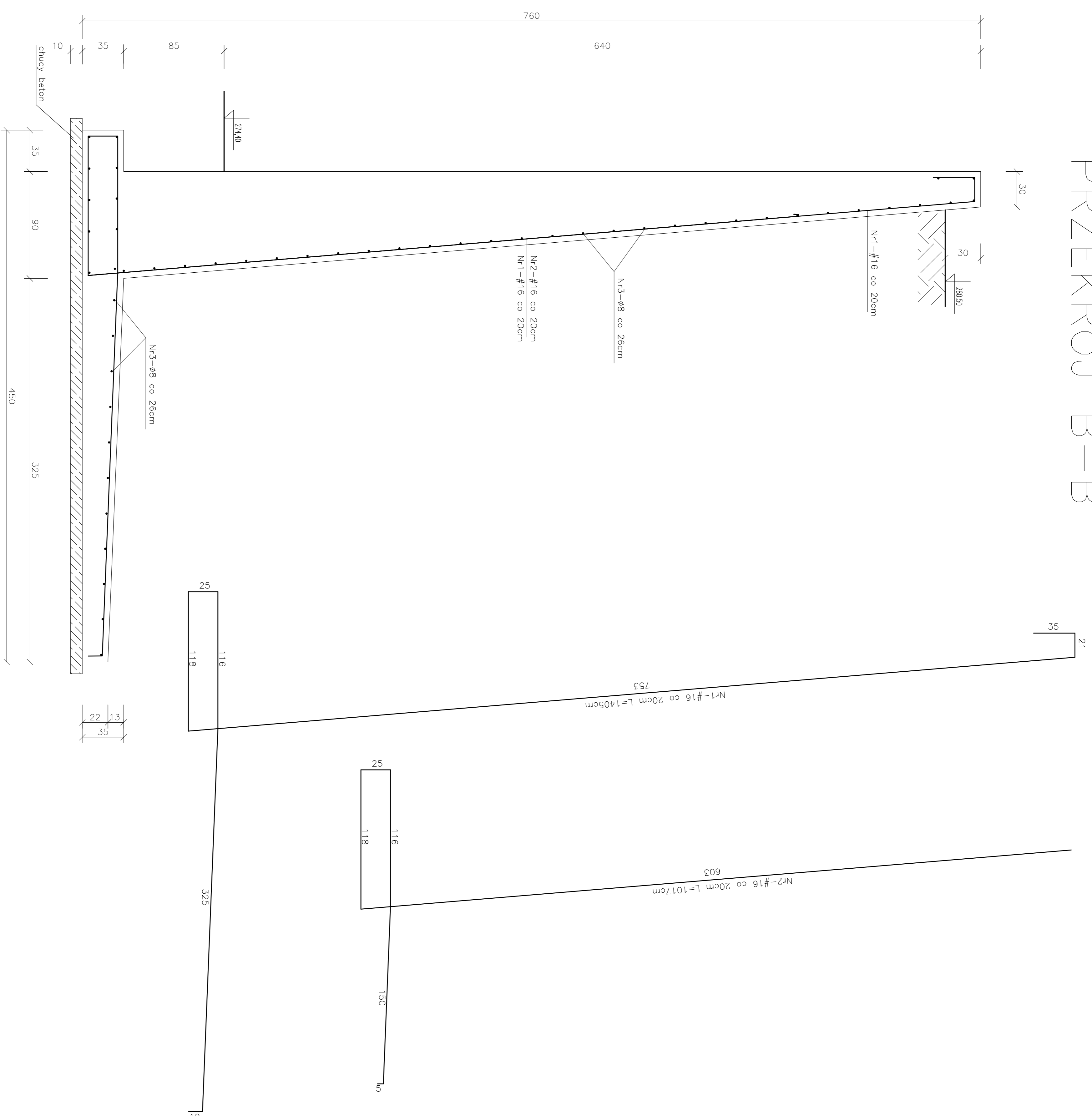


# PRZEKRÓJ B-B



## ZESTAWIENIE STALI

Nr p/ta	Ø (mm)	Długość (m)	Ilość (szt.)	Długość ogólna #16 SIOS (m)	ogólna #16 SIOS (kg)
1	16	14,05	98	1376,9	528,84
2	16	10,17	45	528,84	205,58
3	8	19,97	52	1038,44	405,74
DŁUGOŚĆ OGÓLNA WG ŚREDNIC (m)				1038,44	1905,74
MASA 1mb PRĘTA (kg/m) (kg)				0,395	1,578
MASA CŁEKOWITA (kg)				410,18	3007,26
RAZEM (kg)				3417,44	

BETON B20  
 STAL A-0 Ø SIOS  
 A-III # 34GS

Zakład Usług Projektowych G. Kalamorz & Partners			
obiekt: Zakład Usług Projektowych G. Kalamorz & Partners			
projekt: PROJEKT BUDOWY KOMPLEKSU SPORTOWEGO "ORLIK 2012" w m. JASIEŃCICA ROSELNA			
tytuł rys.: PRZEKRÓJ	skala: 1:20	data: 05.2012	nr rys.: 2
projektant: SZANIT OPIKOWICZ	specjalność: konstr.-bud.	nr upr.: 0168/08	podpis:
mgr inż. Jędrzej Poro	konstr.-bud.		
mgr inż. Zbigniew	konstr.-bud.		
mgr inż. Dariusz Siołek	konstr.-bud.		
mgr inż. Edyta Szewczyk	konstr.-bud.		