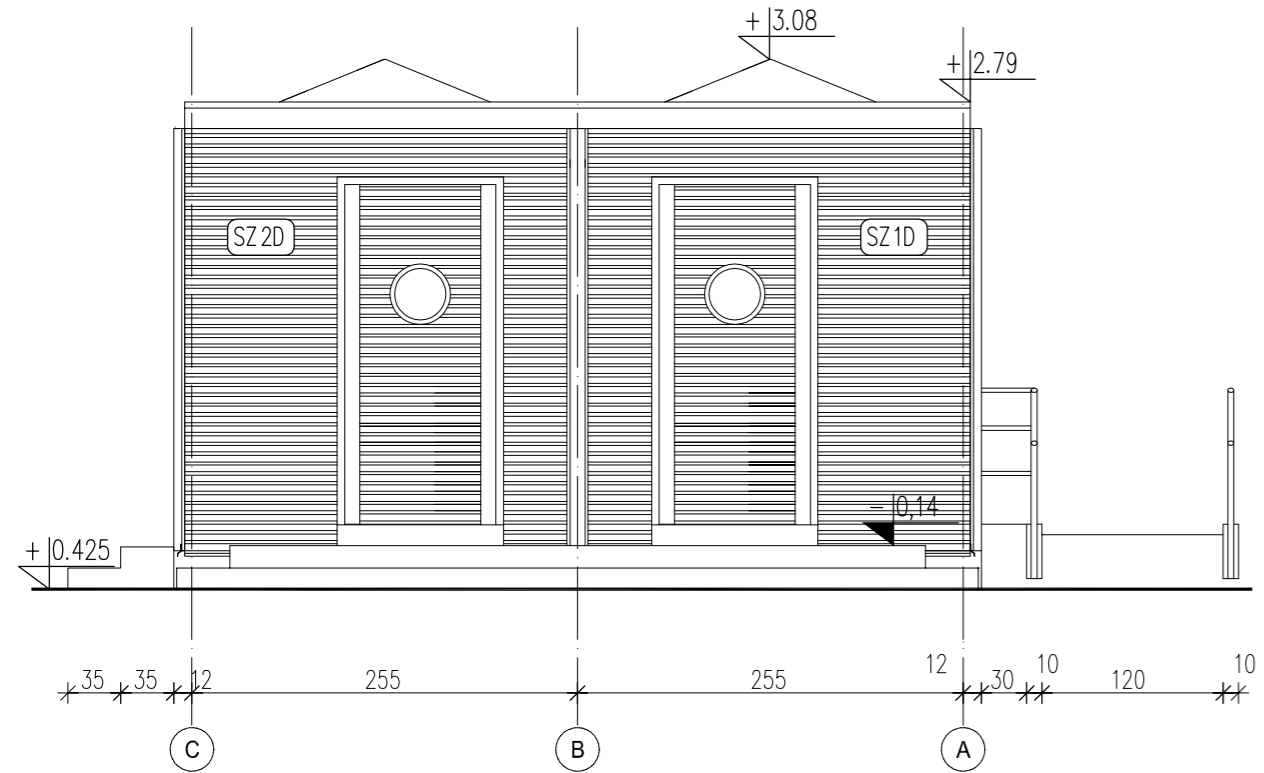
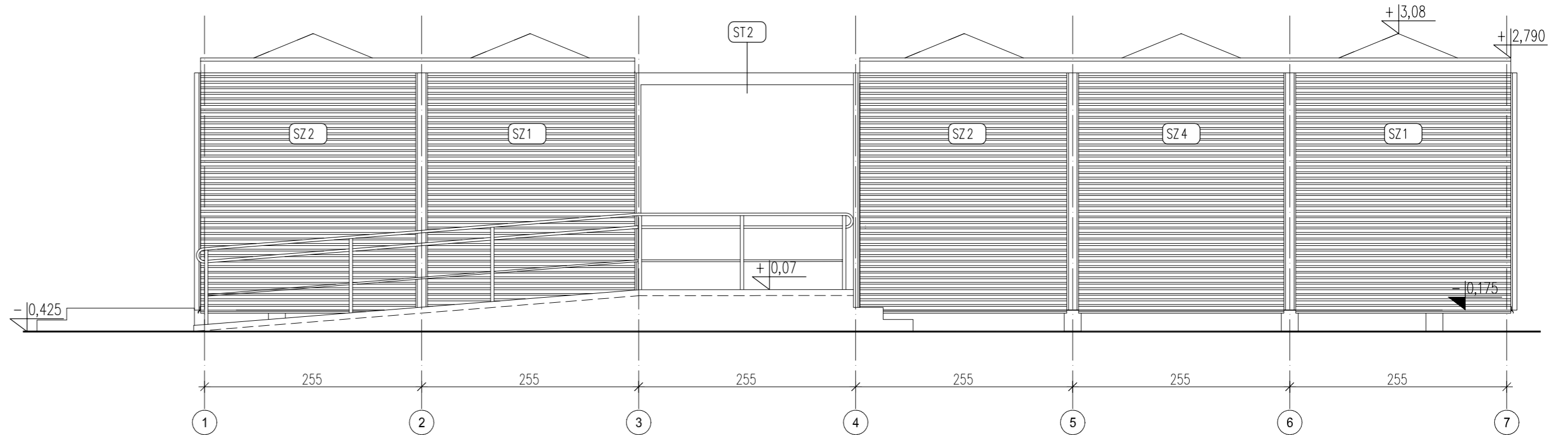


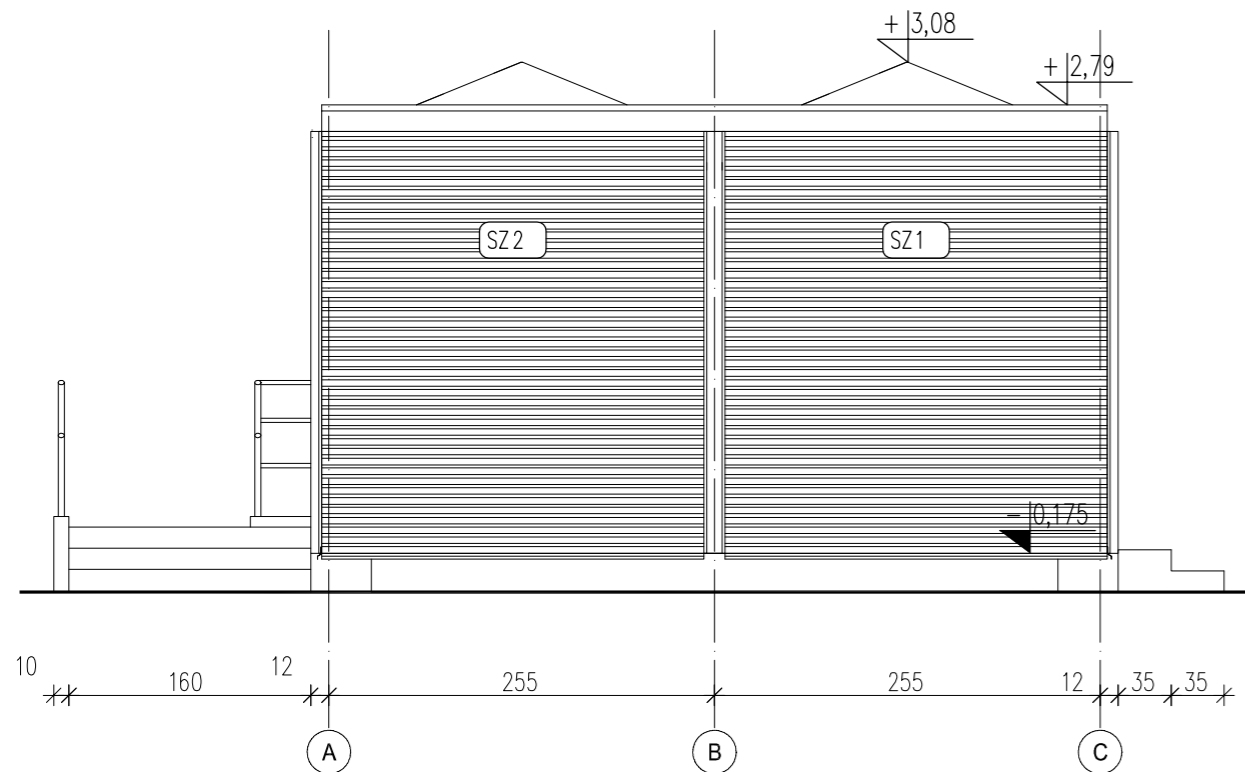
ELEWACJA ZACHODNIA



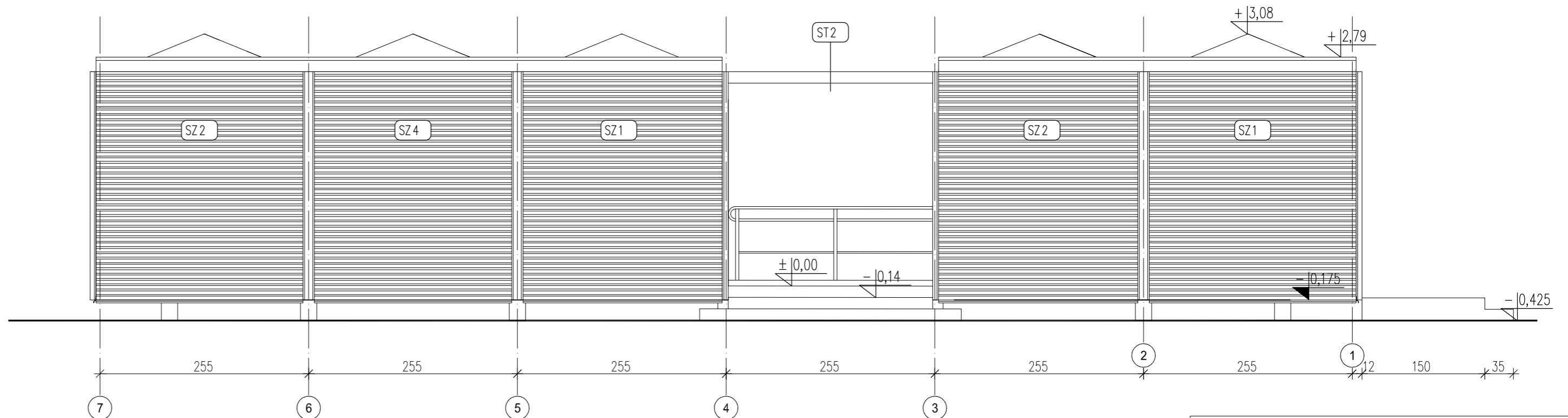
ELEWACJA POŁUDNIOWA



ELEWACJA WSCHODNIA



ELEWACJA PÓŁNOCNA



Zakład Usług Projektowych G. Kalamarz w Przeworsku			
OBIEKT: BUDOWA BUDYNKU ZAPLECZA SOCJALNO GOSPODARCZEGO "ORLIK 2012" w m. ORZECHÓWKA			
PRZEDMIOT RYS: ELEWACJE BUDYNKU ZAPLECZA	SKALA 1:50	DATA 10.2010	NR RYS: 7
PROJEKTOWAŁ: Jan Kojder Elżbieta Żołyńskiak mgr inż. Dariusz Solak inż. Bogdan Borys	SPECJ. archit. konstr-bud. konstr-bud. konstr-bud.	NR UPR. 132/74	PODPIS: